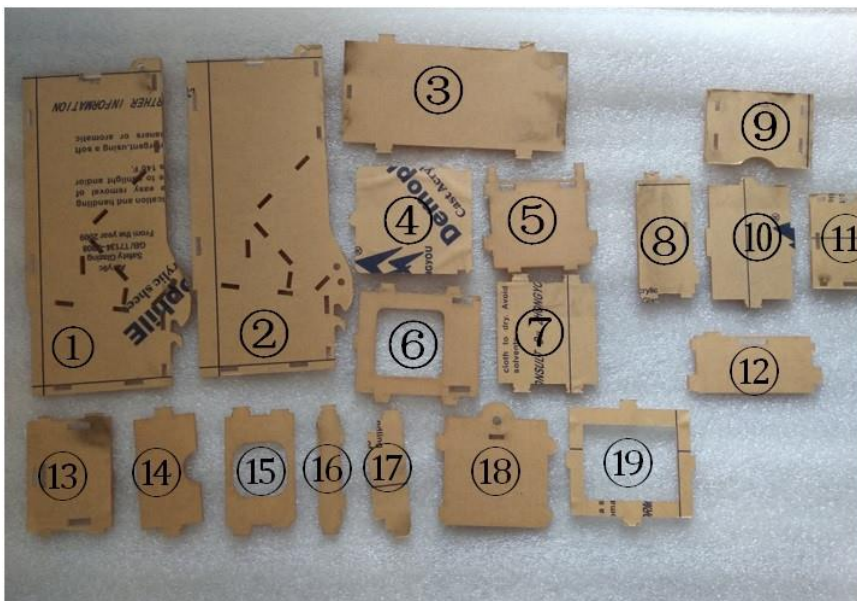


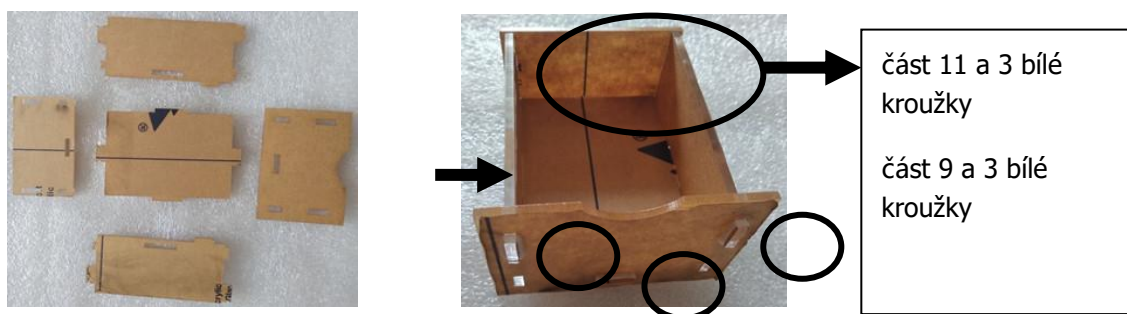
Návod na sestavení krmítka pro andulky solo

1. Zkontrolujte množství desek, mělo by jich být 19 ks.

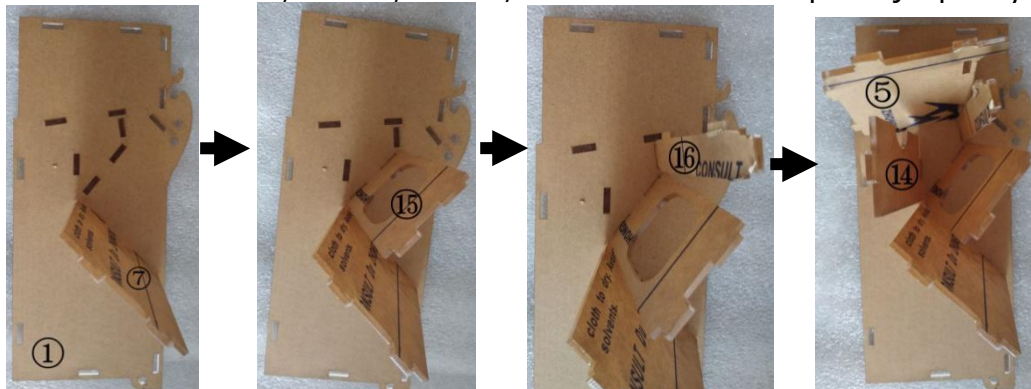


Odstraňte ochrannou folie z desky návodu.

Dále. části 8, 9, 10, 11, 12 a smontujte do malé zásuvky a upevněte je 6 bílými kroužky



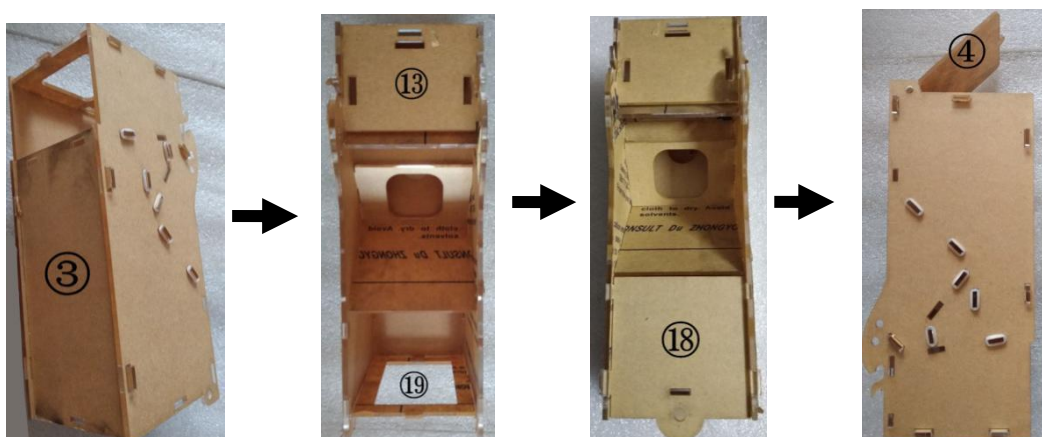
2. Z části 1 vložte část 7, část 15, část 16, část 5 a část 14 do odpovídající polohy.



3. Díl 2 namontujte do odpovídající polohy. Poté upevněte 6 bílých kroužků na část 1 a část 2.
4. Namontujte díl 17, část 6



5. Nainstalujte část 3, část 13, část 19, část 18, část 4.



Upevněte 7 bílých kroužků na část 1 a část 2, upevněte stojnou tyč do odpovídající polohy dvěma malými šrouby a nakonec zasuňte zásuvku.

